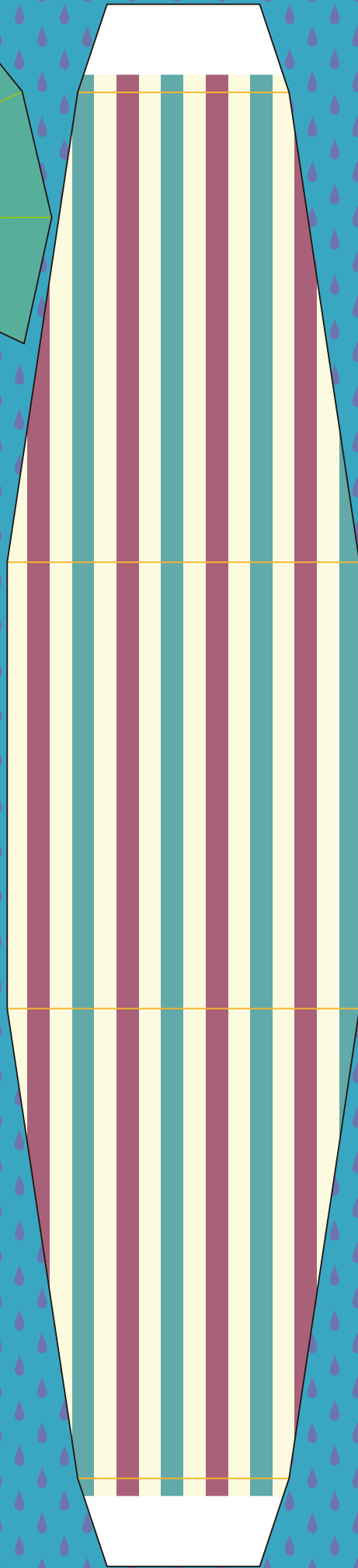
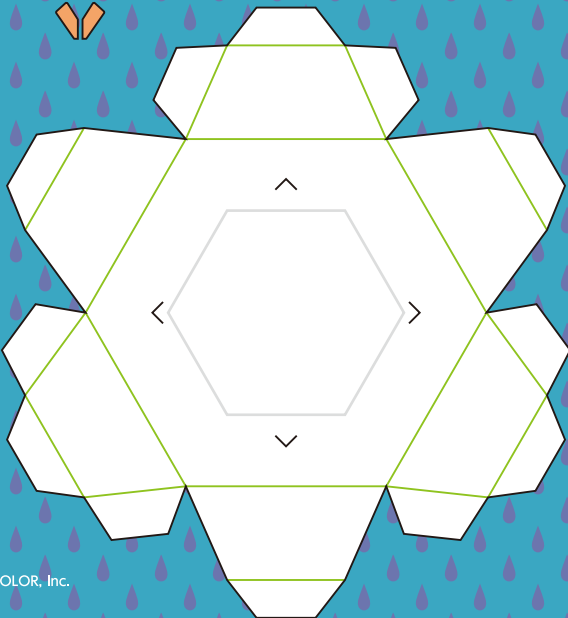
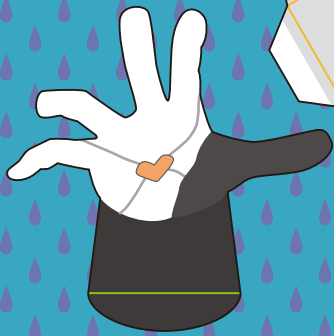


山折り
谷折り



上

上

下

下

どこからでもカーペーパークラフト

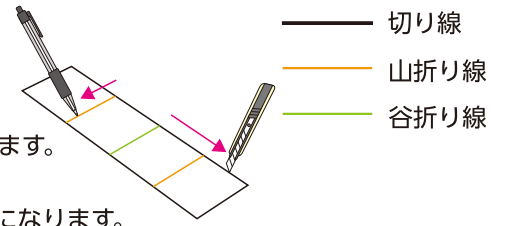
○用意するもの

- ・カッター ・定規 ・カッターマット ・のり (木工用接着剤がおすすめ)
- ・先のとがった道具 (鉄筆、インクの出なくなったボールペン、竹ぐしなど)

○組み立てる前に

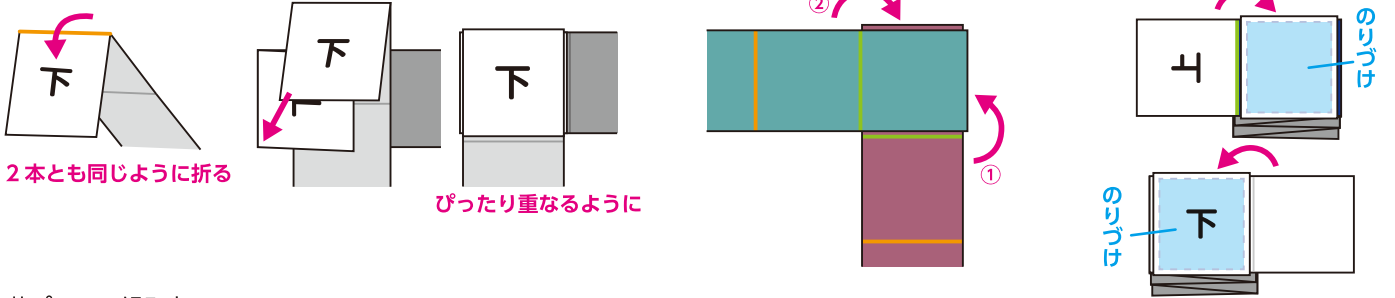
1. 全ての山折り線、谷折り線を先のとがった道具でなぞり「折りすじ」をつけておきます。
2. 用紙からパーツを切り線にそってカッターで切り抜きます。

★プリント用紙を使用する場合、厚紙に貼って組み立てると、より安定した仕上がりになります。
厚手の紙 (ペーパークラフト専用紙でのプリントがおすすめです。)



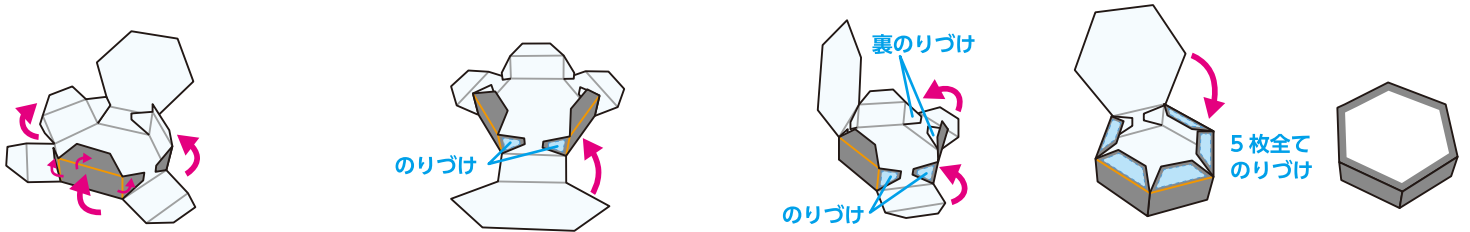
○ばねパーツの組み立て

1. ばねパーツの下側を山折りに折ります。
2. 折ったばねパーツ 2 本を図のように噛み合わせます。
3. 裏返し、折り方向を確認しながら互いに被せるように交互に折ります。
4. 全体を折り終わったら上下それぞれ端をのりづけして貼ります。



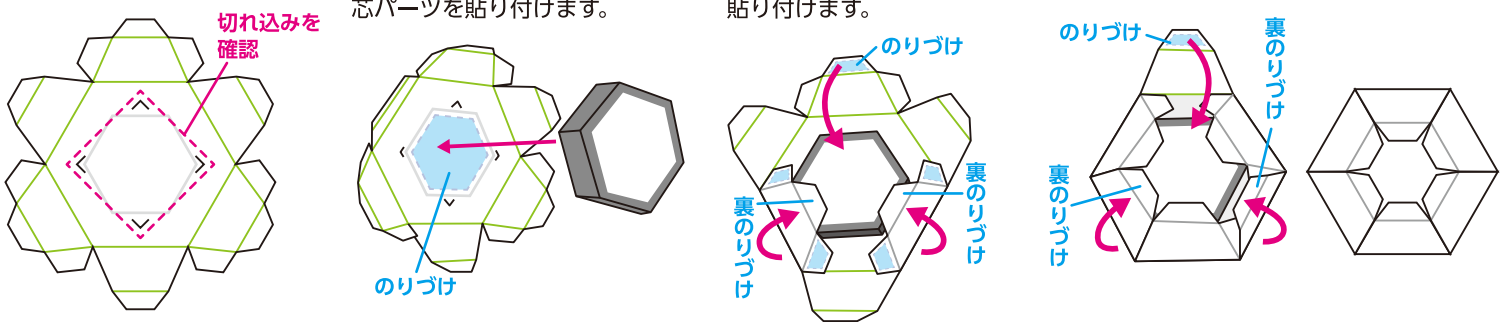
○芯パーツの組み立て

1. 「ハネのついた面」を 3 箇所起こし折り線全てを山折りにします。
2. フタ側のハネ 2 枚にのりづけしフタを起こして貼り付けます。
3. 残りの側面 2 箇所も貼り付けます。
4. 上面のハネにのりづけしフタを閉じて貼り付けます。



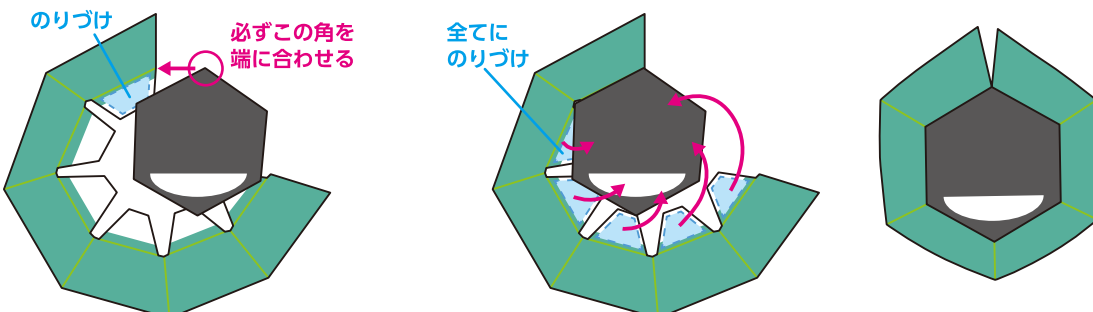
○腕パーツの組み立て

1. パーツ中央に切れ込みが入っているか確認してください。
2. 折り線全てに折りぐせをつけ中央の貼り目安に合わせて芯パーツを貼り付けます。
3. ハネのついた面を起こし上部ハネの裏にのりづけをし貼り付けます。
4. 残りの側面を同じように貼り付けます。



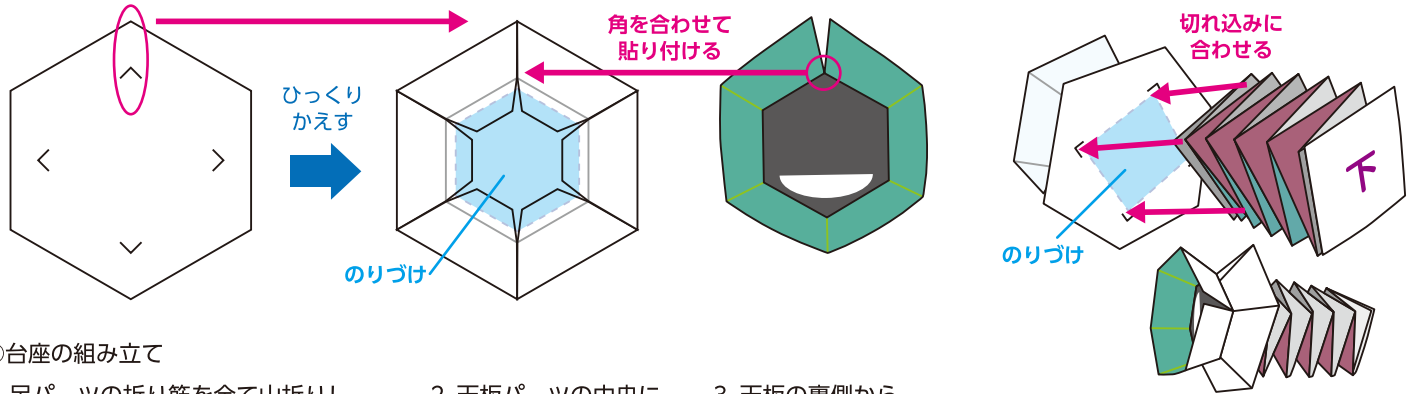
○そでパーツの組み立て

1. 折り線全てを谷折し、ハネ部分にのりづけして袖中パーツを貼り付けます。この際、貼る向きに注意してください。
2. 残りのハネ部分にもりづけし袖中パーツにそうように貼り付けます。



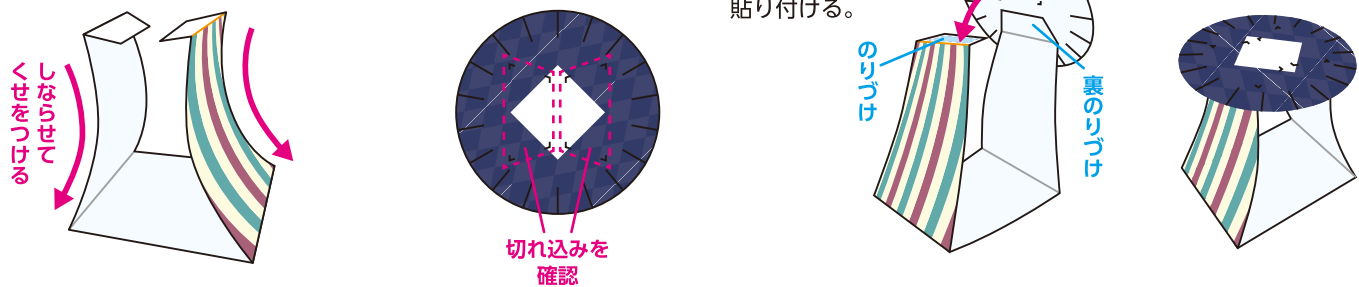
○しかけパーツの合体

1. 腕パーツの裏側を確認し「切れ込み」と「腕パーツの角」が重なる角が上に来るように配置します。
2. 腕パーツを表側に返し中央部分にのりづけします。
3. そでパーツの隙間部分を上にし、腕パーツの角に合わせて貼り付けます。
4. 腕パーツの裏側を確認し切れ込みに合わせてばねの上側を貼り付けます。



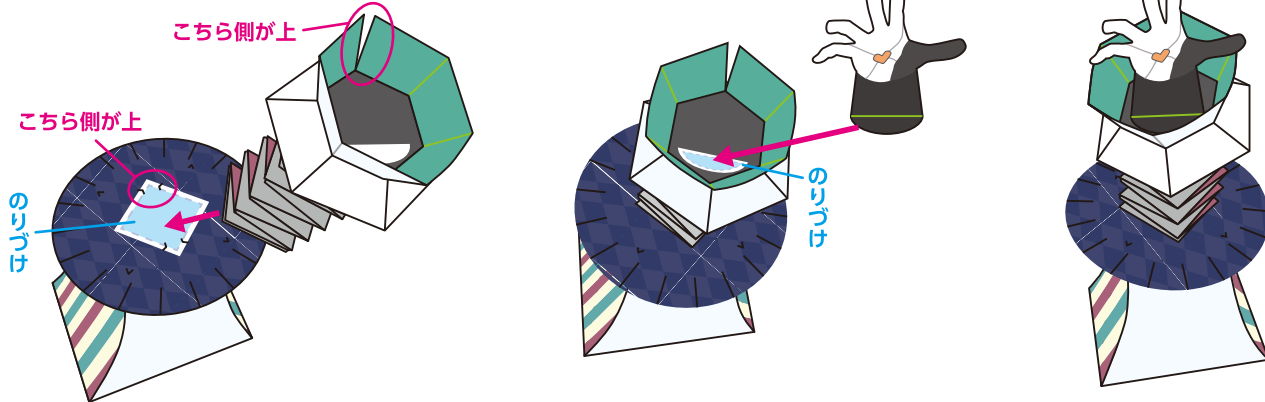
○台座の組み立て

1. 足パーツの折り筋を全て山折りし左右の柱部分をしならせて内向きのくせをつけます。
2. 天板パーツの中央に切れ込みが入っているか確認してください。
3. 天板の裏側から切れ込みに合わせて足パーツを2箇所貼り付ける。



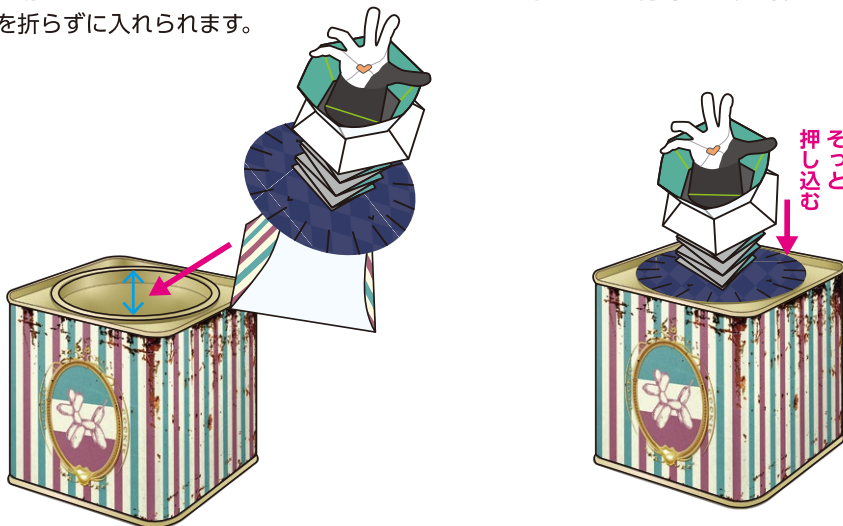
○台座としかけパーツの合体

1. そで部分の切れ込みのある方が「上」となるように貼り目安に合わせ、しかけパーツを台座へ貼り付けます。
2. てのひらパーツをそでパーツへ貼り付けます。
3. 完成です。



【番外編】にじさんじオフィシャルストア有償特典「屋根裏部屋のクッキー缶」にしかけをセットする

1. 「缶の直径」と台座の幅がほぼ同じになっています。中心から滑り込ませるように入るとしかけを折らずに入られます。
2. 天板はそのままで引っかかりますが切れ込みを利用して中へ押し込んでください。



他の容器を使ってもOK! “どこからでもカー”してね!